

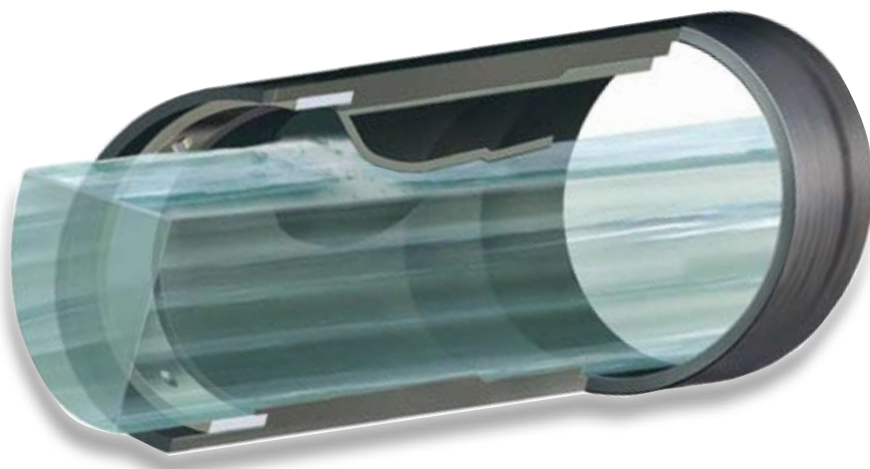
CHECKMATE®

CLAPETS / CLAPETS ANTI-RETOUR À INSTALLER À L'INTÉRIEUR DE LA CANALISATION

AVANTAGES PRODUIT

- **Innovant** : Produit breveté U.S. Patent # 5,769,125
- **Incassable** : fabriqué en une seule pièce 100% élastomère
- **Sans partie mobile** : sans battant ni élément mécanique
- **Très faibles pertes de charge**

ENCOMBREMENT MINIMUM



NORHAM

CONCEPTEUR ET FOURNISSEUR

Z.A DRUISIEUX — 26260 SAINT DONAT SUR L'HERBASSE - FRANCE

TÉL : +33(0)4 75 45 00 00 - FAX : +33(0)4 75 45 17 05 — www.norham.fr



RACCORDS
& JOINTS

OBTURATEURS

CLAPETS

VANNES &
REGULATEURS

JANVIER 2012

Le clapet anti-retour **CheckMate®** a été spécialement conçu pour remplacer les clapets traditionnels à battant dans les **installations exigües** (espaces confinés, regards ...).

En effet, **CheckMate®** s'installe à l'intérieur même de la canalisation et évite tout encombrement extérieur.

Le clapet anti-retour **CheckMate®** est innovant. Son design breveté tout en élastomère lui permet de s'affranchir de toute partie mobile.

Grâce à son système à membrane, **CheckMate®** est le clapet anti-refoulement avec **les plus faibles pertes de charges** jamais vues.



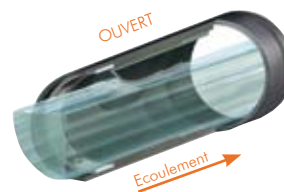
PRINCIPE DE FONCTIONNEMENT

CheckMate® est composé d'un corps tout élastomère dans lequel est vulcanisée une «valvule» en partie supérieure.

Cette «valvule» s'ouvre et se ferme avec la pression de l'eau :

- Ouvert, le clapet **CheckMate®** permet aux effluents de s'évacuer normalement ;
- Fermé, il empêche les effluents et les odeurs de remonter à travers la conduite.

Lorsque **CheckMate®** est en position entièrement ouverte, la section de passage est totalement conservée.



APPLICATIONS

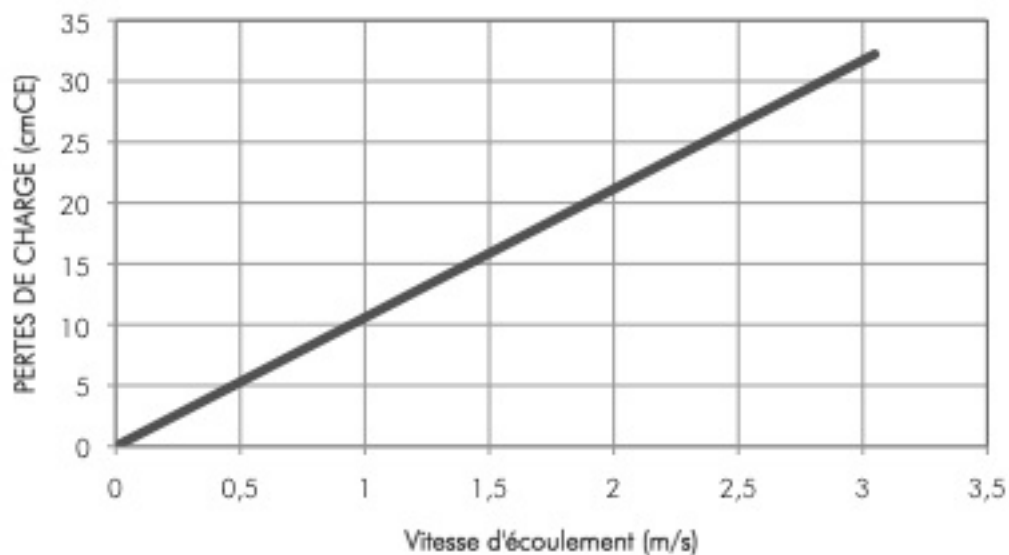
- Multi-matériaux : pour tout type de canalisation
- Tout type d'effluent : Eaux pluviales, eaux usées, eaux vannes ...



DONNÉES TECHNIQUES

- **Matériaux** : Corps en élastomère (choix de l'élastomère : EPDM, Nitrile, ... en fonction de l'application) et bague de fixation en acier Inox 316 (autre : nous consulter)
- **DN 100 à 1800 mm**
- **Pression** : de 0,6 bar à 1 bar (6 à 10 mCE) selon DN

Pertes de charge du clapet anti-retour CheckMate®



INSTALLATION

Les bagues à extension en acier inoxydable permettent de venir fixer le clapet dans tout type de canalisation. Pouvant aussi bien être placées en amont ou en aval, ces bagues autorisent l'installation du **CheckMate®** dans toutes les configurations.

La compression de la gomme du corps contre la canalisation assure l'étanchéité.



Systèmes d'aération



Mélangeurs



Diffuseurs d'effluents



Vannes à pincement pneumatiques



Vannes de contrôle



Vannes à pincement manuelles



Vannes guillotine



Capteurs de pression



Joints d'expansion

